

## とうしん ふれあい通信

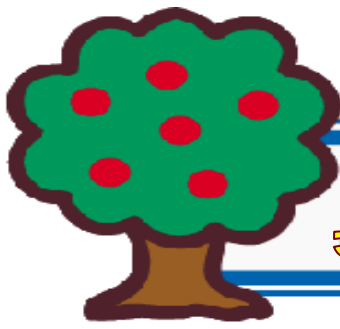
No.8 2014. 6



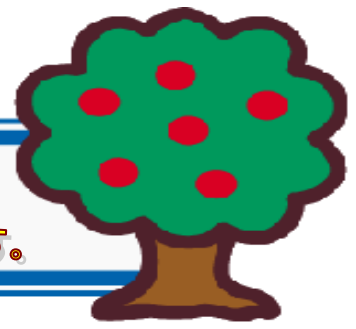
## 平成26年度 新入職員紹介



日頃のご愛顧、誠にありがとうございます。  
当金庫は地域の皆様との「絆」を大切に地域社会繁栄に貢献して参ります。  
今後とも一層のご支援ご愛顧たまわりますようお願い申し上げます。



# 地域とともに



地域社会の繁栄のために  
さまざまな取り組みを行っています。

## SEIKOイラスト展 ～透明水彩絵の具で描くポップでメルヘンな世界～

開催日：平成26年6月2日（月）から6月30日（月）まで  
開催場所：本店営業部ロビーにて

本店営業部

「生活のすぐ隣に物語を」をコンセプトに、透明水彩絵の具で、夢のあるポップでメルヘンな世界を堪能して下さい。是非、皆様ご来店下さい！



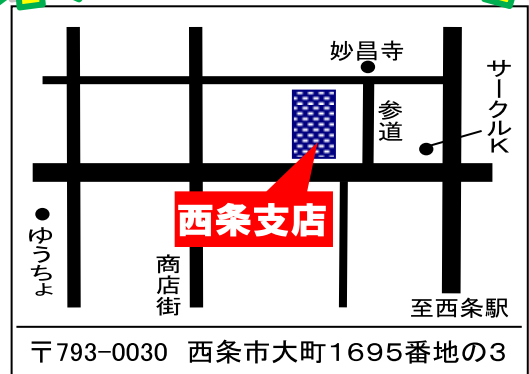
## とうしん杯！ ミニバレーボール大会

小松支店 ～平成26年2月20・21日～

小松支店エリアでは、ミニバレーボールが非常に盛んです。今回で第28回目を迎えた「とうしん杯」は、スポーツを通じて地域の皆様の健康増進を目的に開催しており、多数の参加がありました。



## 西条支店 祝 新築OPEN



～平成25年12月2日～

旧店舗東側に新築オープンいたしました。歩道横には、「水の都 西条」にふさわしい「うちぬき」を新設し、屋上には、自然環境保護の為「太陽光発電」設備を設置しています。皆様、是非一度お立ち寄り下さい。

### 注意！特殊詐欺が多発しています！

愛媛県内での特殊詐欺による被害件数・金額が昨年よりも増加しています。また、被害に遭う高齢者も増加しています。  
(愛媛県警本部生活安全課より)

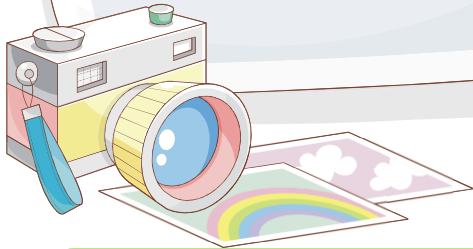
そこで、「とうしん」では、実施可能な範囲で右記のとおり、ATMでの振込限度額を引下げ、特殊詐欺による被害の防止に努めています！

	現行	引下げ
ATM 振込限度額	2,000 千円	1,000 千円
ATM 都度振込限度額 (1回当り)	2,000 千円	1,000 千円
ATM 振込累計限度額 (1回当り)	2,000 千円	1,000 千円

# 第37回 四国地区信用金庫バレーボール大会

## 初優勝

～平成25年9月14日～  
徳島県「松茂町総合体育館」において、  
四国地区信用金庫バレーボール大会が  
10信用金庫参加により行われました。  
とうしんバレーボール部は、2回戦・3回  
戦ともにストレート勝ちを収め、決勝戦に  
駒を進めました。初優勝のかかった決勝戦  
では、セットカンアウト2対1で勝ち、見事  
に優勝することができました。



## ふるさと応援隊

### さまざまな活動に参加しています！

～平成26年5月5日～  
「銅夢にいほま」で行われた“春はこども天国”  
にて税のマンガ冊子の配布等、新居浜法人会ボラ  
ンティア活動に参加しました。  
このほかにも、さまざまな地域貢献活動を展開し、  
当地の歴史・文化を学び、活力あるまちづくりへ  
の支援・協力・応援等積極的に行っています。  
本年度も、地域の皆様と共に、地域に根差した活  
動を展開する予定です。



## とうしん年金友の会 年金旅行



昨年はバス4台、153名の参加をいただき  
広島・鞆の浦を散策しました。  
今年度も熟考のうえ、皆様のご意見も取り  
入れて、旅行を企画いたしますので、多数の  
ご参加お待ちしております。



写真：広島・鞆の浦

年金無料宅配サービス



どうしんまごころ便



ご来店が難しく、年金の受取りにお困りのお客様



「どうしん」は見守りネットワーク活動を通して、安全で安心できる生活を支援しています。

商品概要

サービス内容	当金庫で年金を受給されているお客様へ年金をお届けするサービスです。
ご利用いただける方	ご来店することが難しく年金の受取にお困りのお客様で、当金庫に年金をお振込みしている方。かつ当金庫申込み営業店の営業区域内に居住している方。
宅配（支払）金額	1回につき1万円以上30万円以内万円単位です。
サービス回数	年12回以内とさせていただきます。
宅配受付	年金受給者から申し出があった営業日となります。
宅配日時	宅配受付日を含めて、1週間以内の指定日時（営業日の9時～16時）となります。
宅配先	原則、ご自宅に限らせていただきます（年金振込口座お届け住所）。
対象となる口座	年金受給口座に限らせていただきます。
サービスの期間	お申込み日から解約等のお申し出があった時まで。
手数料	無料

無料

年金相談会



社会保険労務士

による

相談会です!!

ご来店の際は、

「年金手帳」もしくは

「年金証書」、「認印」

をお持ち下さい。

相談会開催日

新居浜地区		
本店 営業部	平成26年4月23日(水)	平成26年10月22日(水)
川東支店	平成26年6月11日(水)	平成27年1月14日(水)
新居浜駅前支店	平成26年7月23日(水)	平成27年2月17日(火)
中萩支店	平成26年8月27日(水)	平成27年3月11日(水)
泉川支店	平成26年8月13日(水)	平成27年2月3日(火)
三島地区		
松柏支店	平成26年4月9日(水)	平成26年9月10日(水)
三島支店	平成26年5月28日(水)	平成26年10月8日(水)
寒川支店	平成26年6月25日(水)	平成26年11月5日(水)
西条地区		
西条支店	平成26年5月14日(水)	平成26年11月19日(水)
喜多川支店	平成26年9月24日(水)	平成27年3月25日(水)
小松支店	平成26年7月9日(水)	平成27年1月28日(水)

いつでも身近でお手伝い ~絆~



東予信用金庫

詳しくは、お近くの窓口までお問い合わせ下さい。

本 部: ☎0897-37-1313 三島支店: ☎0896-24-5430  
 本店 営業部: ☎0897-37-0124 松柏支店: ☎0896-24-2288  
 泉川支店: ☎0897-43-7161 寒川支店: ☎0896-25-1287  
 川東支店: ☎0897-46-1313 西条支店: ☎0897-55-2920  
 中萩支店: ☎0897-44-4141 喜多川支店: ☎0897-53-3450  
 新居浜駅前支店: ☎0897-37-8686 小松支店: ☎0898-72-2480